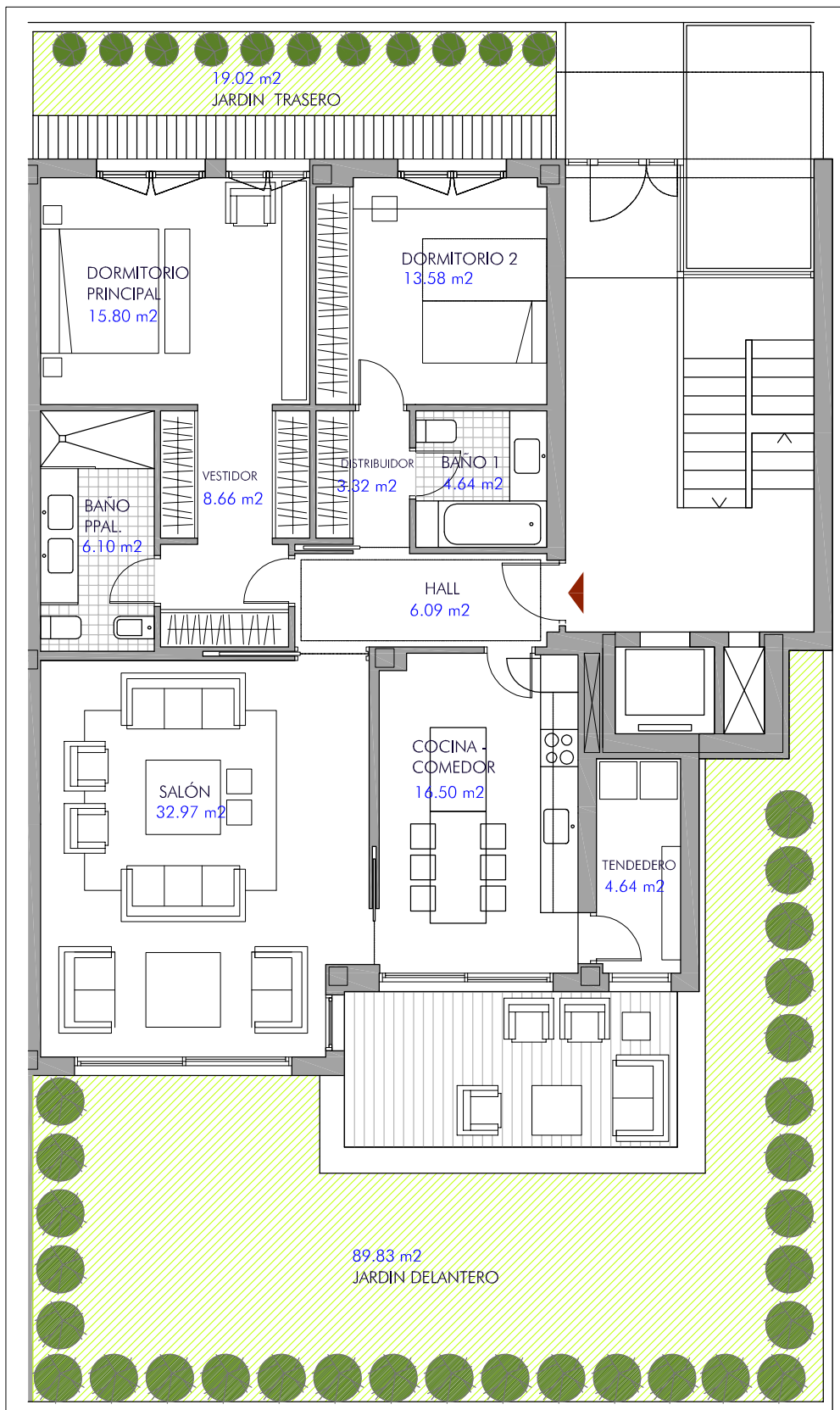


# Residencial Olivo de la Vega

## 44 viviendas singulares en El Juncal Alcobendas

Ficha y plano de la vivienda Bajo A . Edificio 01 . Portal 01  
Código de vivienda 01



VIVIENDA 01  
BAJO CON JARDÍN

3 DORMITORIOS

### CUADRO DE SUPERFICIES

SUP. UTIL	SUP. CONSTRUIDA	SUP. CONSTRUIDA + COMUNES
112.30 M2	133.44 M2	142.87 M2

### SUPERFICIES ADICIONALES (EN M2 ÚTILES, INCLUIDAS EN EL PRECIO)

JARDÍN DELANTERO	- 89.83 M2
JARDÍN TRASERO	- 19.02 M2
PLAZA GARAJE (2 UD)	- 6.00 M2

### LOCALIZACIÓN



PORTAL 4		PORTAL 3		PORTAL 2		PORTAL 1	
28	27	26	25	24	23	22	
21	20	19	18	17	16	15	
14	13	12	11	10	09	08	
07	06	05	04	03	02	01	

### EDIFICIO 01

PORTAL 6		PORTAL 5	
44	43	42	41
40	39	38	37
36	35	34	33
32	31	30	29

### EDIFICIO 02

La casilla marcada en color indica la posición de la vivienda en el conjunto (edificio, portal, piso).

NOTA. LAS SUPERFICIES REFLEJADAS EN EL PLANO SON SUPERFICIES ÚTILES POR ESTANCIA

### ANTEPROYECTO

16 + 28 VIVIENDAS EN BLOQUE  
ZONAS COMUNES, JARDINES Y GARAJES

1 / 100 A 4

### APARICIO Y ASOCIADOS ARQUITECTOS

www.aparicioarquitectos.com

NOTA AL ANTEPROYECTO OLIVO DE LA VEGA  
Los presentes planos, documentos, imágenes y superficies, carecen de carácter contractual, y son un avance del proyecto a desarrollar posteriormente. Por todo ello están sujetos a posibles modificaciones derivadas por la incorporación y ajuste de instalaciones, estructura, cumplimiento obligado de normativa y ordenanzas, o a criterio de los arquitectos redactores o DF del proyecto.



AGRUPPAHOMES  
CASAS PARA DISFRUTAR

info@olivodelavega.com

Tlf. 630 00 57 75

Para información de precio y condiciones de financiación visitar [www.olivodelavega.com](http://www.olivodelavega.com)