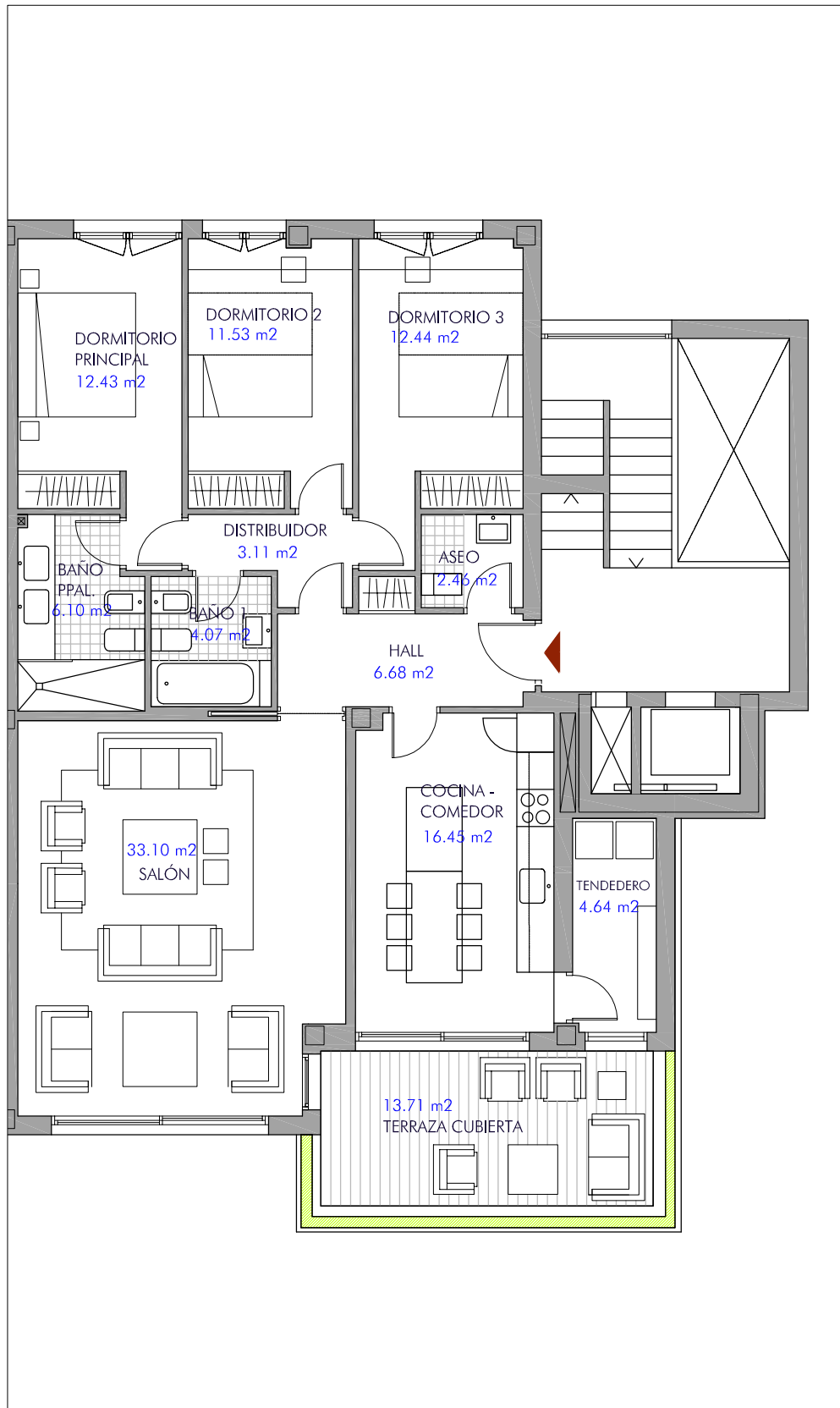


# Residencial Olivo de la Vega

44 viviendas singulares en El Juncal Alcobendas

Ficha y plano de la vivienda Segundo A . Edificio 01 . Portal 01  
Código de vivienda 15



VIVIENDA 15  
CON TERRAZA  
3 DORMITORIOS

## CUADRO DE SUPERFICIES

SUP. UTIL	SUP. CONSTRUIDA	SUP. CONSTRUIDA + COMUNES
113.01 M2	133.44 M2	142.87 M2

## SUPERFICIES ADICIONALES (EN M2 ÚTILES, INCLUIDAS EN EL PRECIO)

TERRAZA	13.71 M2
TRASTERO	6.00 M2
PLAZA GARAJE (2 UD)	

## LOCALIZACIÓN



PORTAL 4		PORTAL 3		PORTAL 2		PORTAL 1
28	27	26	25	24	23	22
21	20	19	18	17	16	15
14	13	12	11	10	09	08
07	06	05	04	03	02	01

## EDIFICIO 01

PORTAL 6		PORTAL 5	
44	43	42	41
40	39	38	37
36	35	34	33
32	31	30	29

## EDIFICIO 02

La casilla marcada en color indica la posición de la vivienda en el conjunto (edificio, portal, piso).

NOTA. LAS SUPERFICIES REFLEJADAS EN EL PLANO SON SUPERFICIES ÚTILES POR ESTANCIA

## ANTEPROYECTO

16 + 28 VIVIENDAS EN BLOQUE ZONAS COMUNES, JARDINES Y GARAJES

1 / 100 A 4

APARICIO Y ASOCIADOS ARQUITECTOS  
www.aparicioarquitectos.com

NOTA AL ANTEPROYECTO OLIVO DE LA VEGA  
Los presentes planos, documentos, imágenes y superficies, carecen de carácter contractual, y son un avance del proyecto a desarrollar posteriormente. Por todo ello están sujetos a posibles modificaciones derivadas por la incorporación y ajuste de instalaciones, estructura, cumplimiento obligado de normativa y ordenanzas, o a criterio de los arquitectos redactores o DF del proyecto.



AGRUPPAHOMES  
CASAS PARA DISFRUTAR

info@olivodelavega.com

Tlf. 630 00 57 75

Para información de precio y condiciones de financiación visitar [www.olivodelavega.com](http://www.olivodelavega.com)