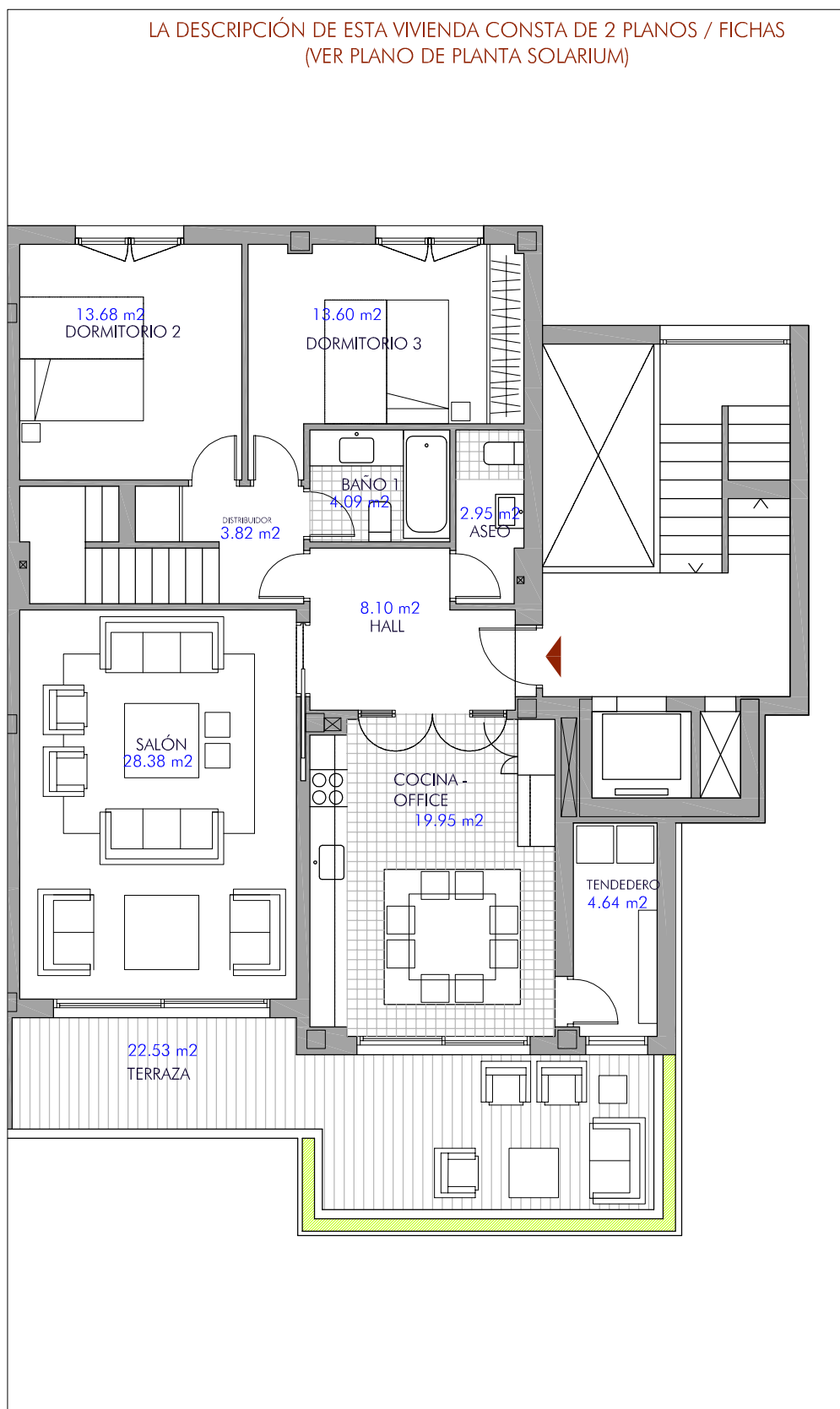


Residencial Olivo de la Vega

44 viviendas singulares en El Juncal Alcobendas

Ficha y plano de la vivienda Ático - dúplex A . Edificio 01 .
Portal 01. Código de vivienda 22



PLANTA DE ACCESO

Para información de precio y condiciones de financiación visitar www.olivodelavega.com

VIVIENDA 22 ÁTICO - DUPLEX 3 DORMITORIOS		
1 de 2		
CUADRO DE SUPERFICIES		
SUP. UTIL	SUP. CONSTRUIDA	SUP. CONSTRUIDA + COMUNES
132.41 M2	162.88 M2	174.40 M2
SUPERFICIES ADICIONALES (EN M2 ÚTILES, INCLUIDAS EN EL PRECIO)		
TERRAZA PLANTA ACCESO	22.53 M2	
SOLARIUM DELANTERO	48.99 M2	
SOLARIUM TRASERO	22.73 M2	
TRASTERO	6.00 M2	
PLAZA GARAJE (2 UD)		

LOCALIZACIÓN



PORTAL 4		PORTAL 3		PORTAL 2		PORTAL 1
28	27	26	25	24	23	22
21	20	19	18	17	16	15
14	13	12	11	10	09	08
07	06	05	04	03	02	01

EDIFICIO 01

PORTAL 6		PORTAL 5	
44	43	42	41
40	39	38	37
36	35	34	33
32	31	30	29

EDIFICIO 02

La casilla marcada en color indica la posición de la vivienda en el conjunto (edificio, portal, piso).

NOTA. LAS SUPERFICIES REFLEJADAS EN EL PLANO SON SUPERFICIES ÚTILES POR ESTANCIA

ANTEPROYECTO

16 + 28 VIVIENDAS EN BLOQUE ZONAS COMUNES, JARDINES Y GARAJES

1 / 100 A 4

APARICIO Y ASOCIADOS ARQUITECTOS
www.aparicioarquitectos.com

NOTA AL ANTEPROYECTO OLIVO DE LA VEGA
Los presentes planos, documentos, imágenes y superficies, carecen de carácter contractual, y son un avance del proyecto a desarrollar posteriormente. Por todo ello están sujetos a posibles modificaciones derivadas por la incorporación y ajuste de instalaciones, estructura, cumplimiento obligado de normativa y ordenanzas, o a criterio de los arquitectos redactores o DF del proyecto.



AGRUPPAHOMES
CASAS PARA DISFRUTAR

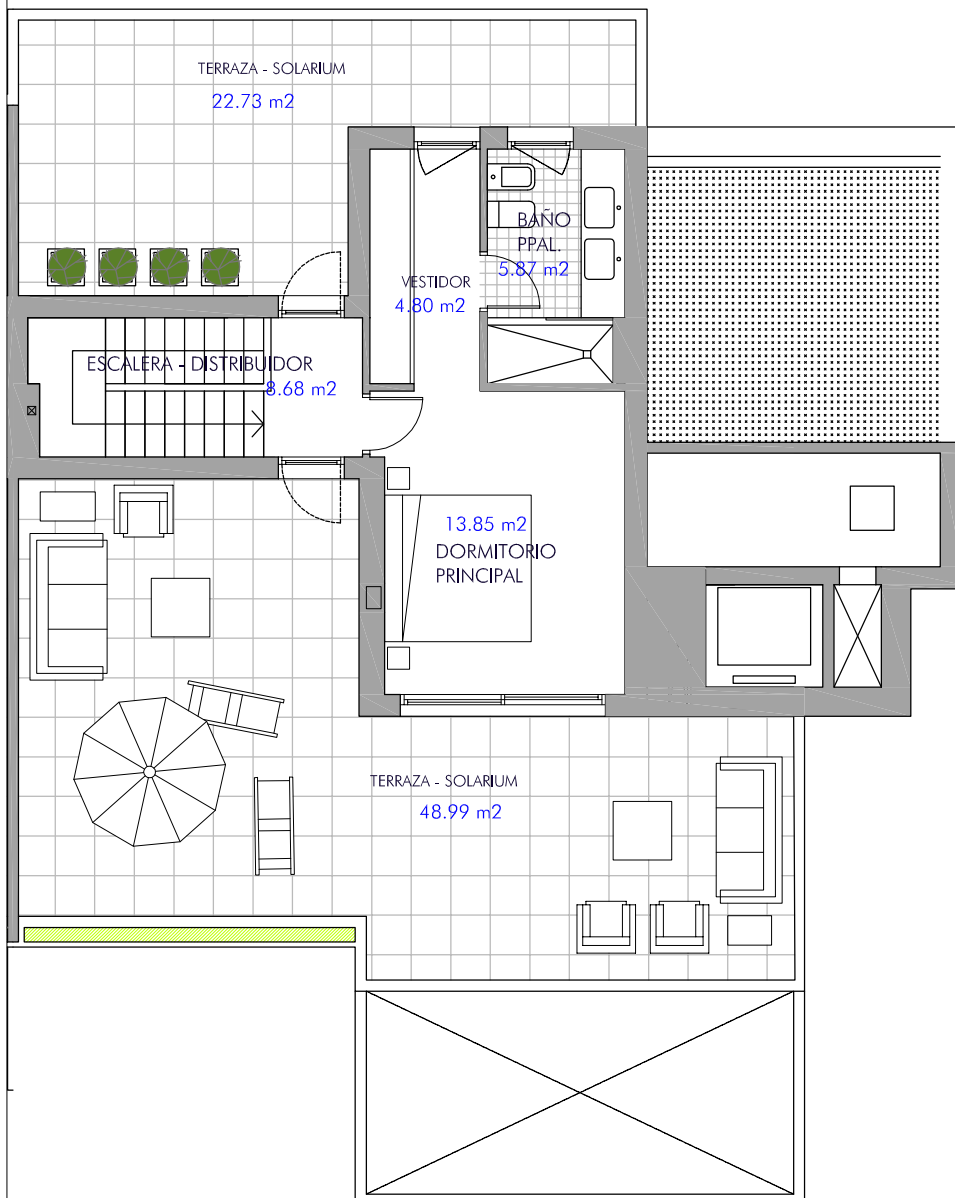
info@olivodelavega.com
Tlf. 630 00 57 75

Residencial Olivo de la Vega

44 viviendas singulares en El Juncal Alcobendas

Ficha y plano de la vivienda Ático - dúplex A . Edificio 01 .
Portal 01. Código de vivienda 22

LA DESCRIPCIÓN DE ESTA VIVIENDA CONSTA DE 2 PLANOS / FICHAS
(VER PLANO DE PLANTADE ACCESO)



PLANTA SOLARIUM

Para información de precio y condiciones de financiación visitar www.olivodelavega.com

VIVIENDA 22 ÁTICO - DUPLEX 3 DORMITORIOS		
2 de 2		
CUADRO DE SUPERFICIES		
SUP. UTIL	SUP. CONSTRUIDA	SUP. CONSTRUIDA + COMUNES
132.41 M ²	162.88 M ²	174.40 M ²
SUPERFICIES ADICIONALES (EN M ² ÚTILES, INCLUIDAS EN EL PRECIO)		
TERRAZA PLANTA ACCESO	22.53 M ²	
SOLARIUM DELANTERO	48.99 M ²	
SOLARIUM TRASERO	22.73 M ²	
TRASTERO	6.00 M ²	
PLAZA GARAJE (2 UD)		

LOCALIZACIÓN



PORTAL 4		PORTAL 3		PORTAL 2		PORTAL 1
28	27	26	25	24	23	22
21	20	19	18	17	16	15
14	13	12	11	10	09	08
07	06	05	04	03	02	01

EDIFICIO 01

PORTAL 6		PORTAL 5	
44	43	42	41
40	39	38	37
36	35	34	33
32	31	30	29

EDIFICIO 02

La casilla marcada en color indica la posición de la vivienda en el conjunto (edificio, portal, piso).

NOTA. LAS SUPERFICIES REFLEJADAS EN EL PLANO SON SUPERFICIES ÚTILES POR ESTANCIA

ANTEPROYECTO

16 + 28 VIVIENDAS EN BLOQUE ZONAS COMUNES, JARDINES Y GARAJES

1 / 100 A 4

APARICIO Y ASOCIADOS ARQUITECTOS
www.aparicioarquitectos.com

NOTA AL ANTEPROYECTO OLIVO DE LA VEGA
Los presentes planos, documentos, imágenes y superficies, carecen de carácter contractual, y son un avance del proyecto a desarrollar posteriormente. Por todo ello están sujetos a posibles modificaciones derivadas por la incorporación y ajuste de instalaciones, estructura, cumplimiento obligado de normativa y ordenanzas, o a criterio de los arquitectos redactores o DF del proyecto.



AGRUPPAHOMES
CASAS PARA DISFRUTAR

info@olivodelavega.com
Tlf. 630 00 57 75